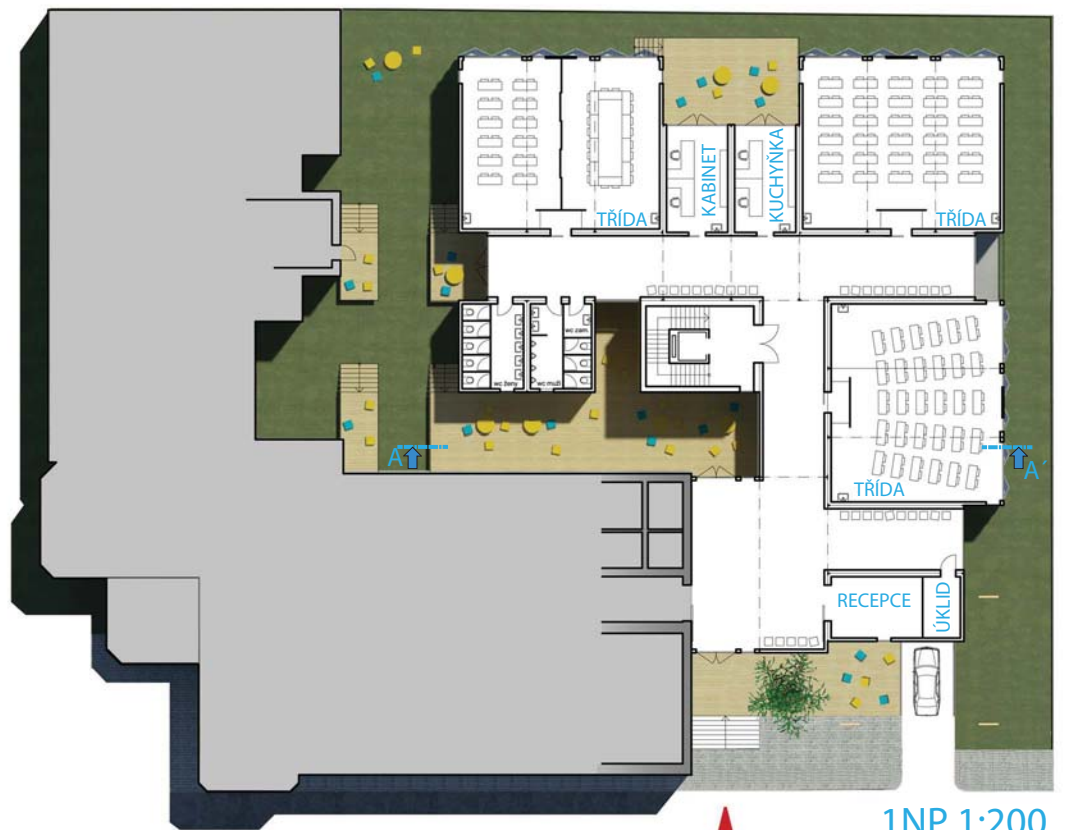
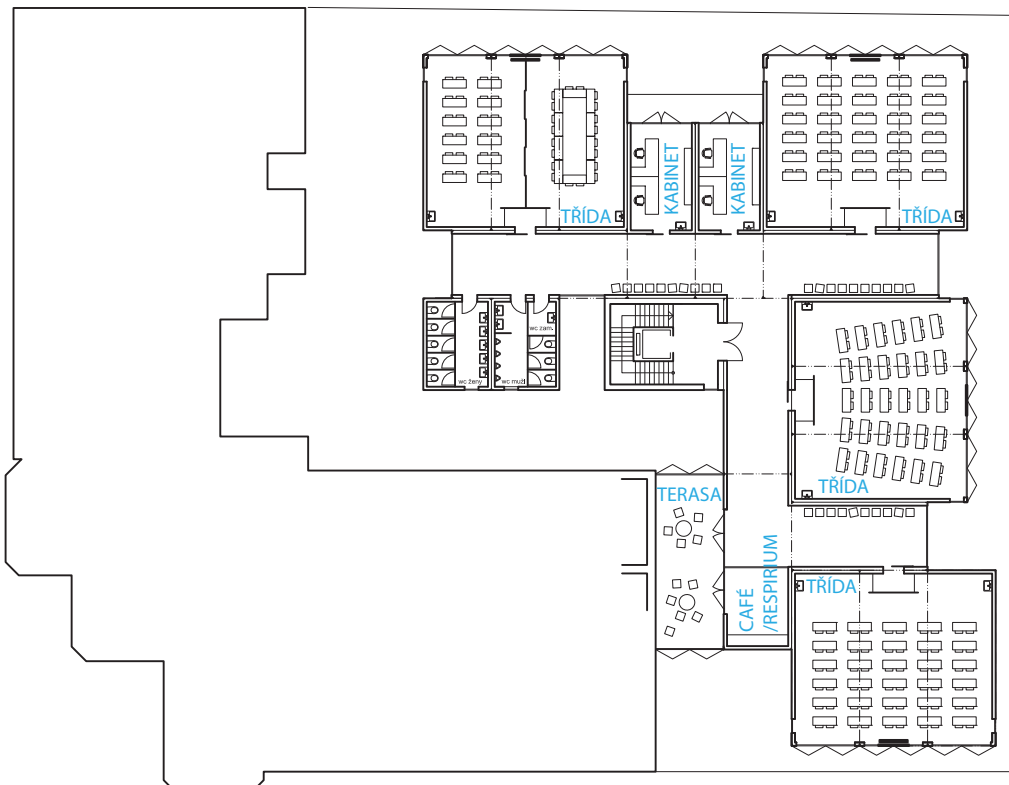


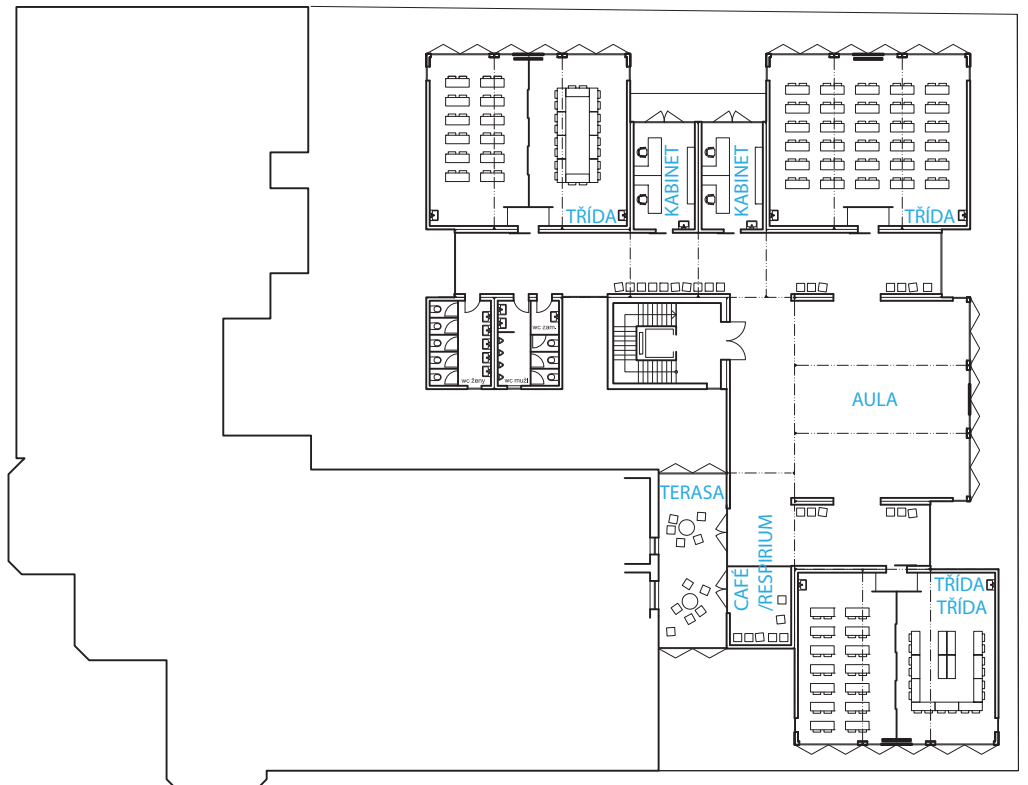
1PP 1:200



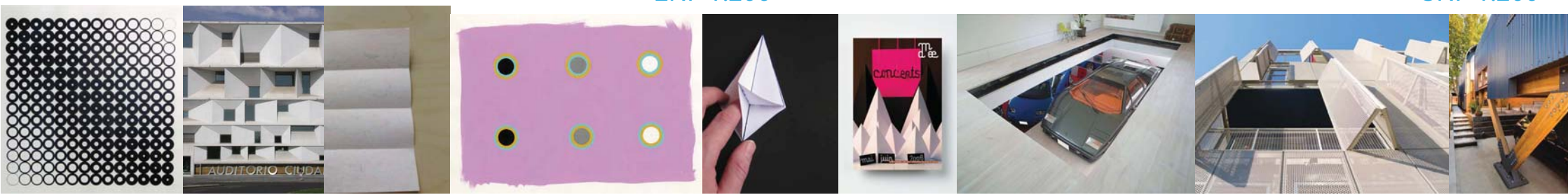
1NP 1:200



2NP 1:200

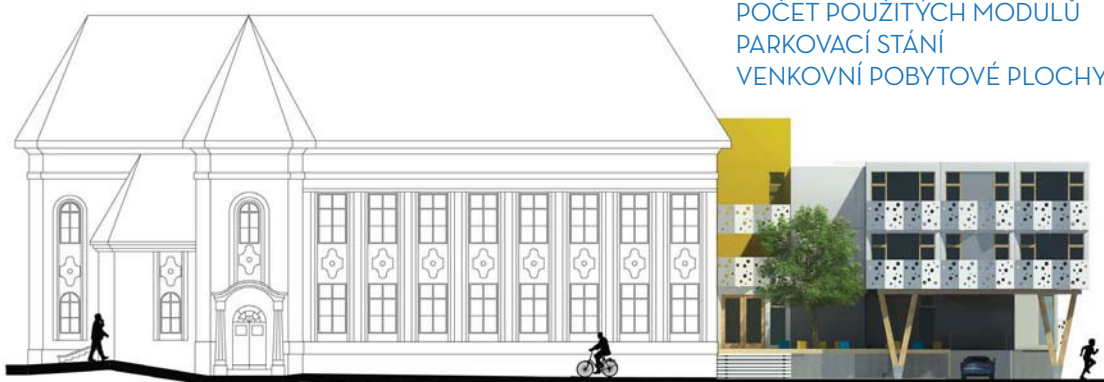


3NP 1:200

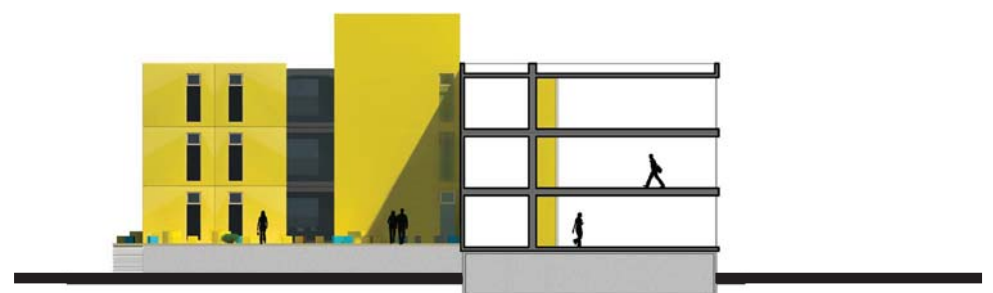


TŘÍDY (3 moduly 9,3x3,6m)
 KABINETY 18,5m²
 POČET STUDENTŮ V PŘÍSTAVBĚ
 POČET POUŽITÝCH MODULŮ
 PARKOVACÍ STÁNÍ
 VENKOVNÍ POBYTOVÉ PLOCHY

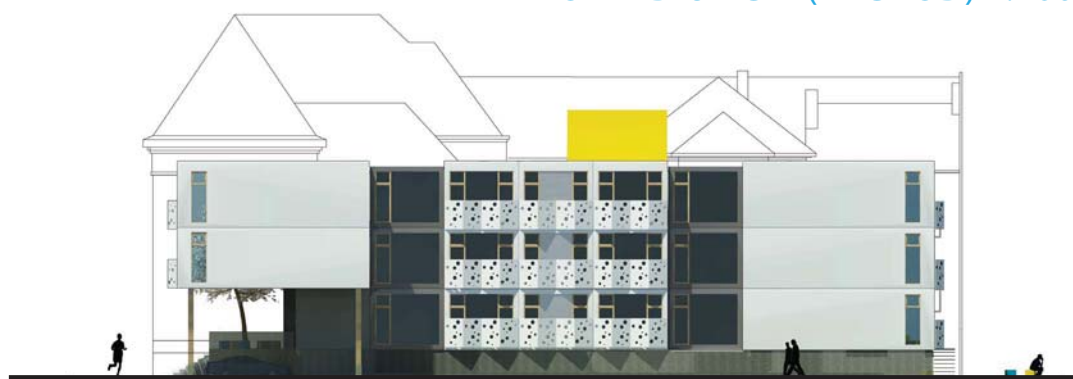
10x
 5x
 10x50
 53 ks comfort line (9,3x3,6m) + 10 kratších modulů
 24 míst v polozapuštěném suterénu
 cca 140m²



POHLED ULIČNÍ (VÝCHOD) 1:200



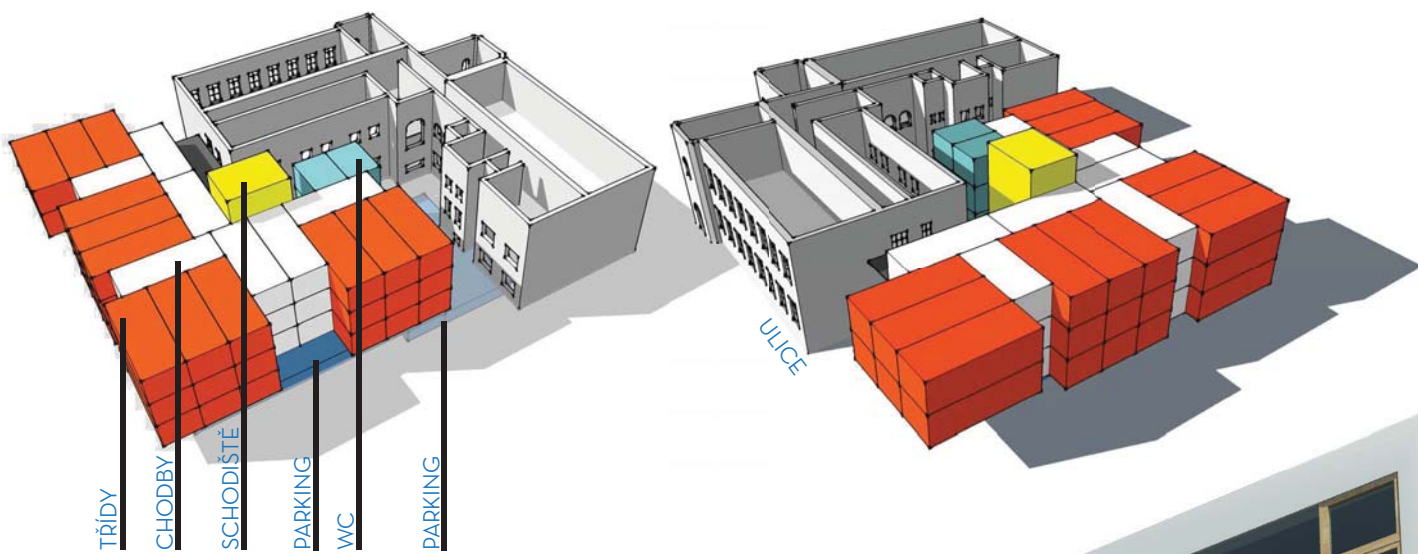
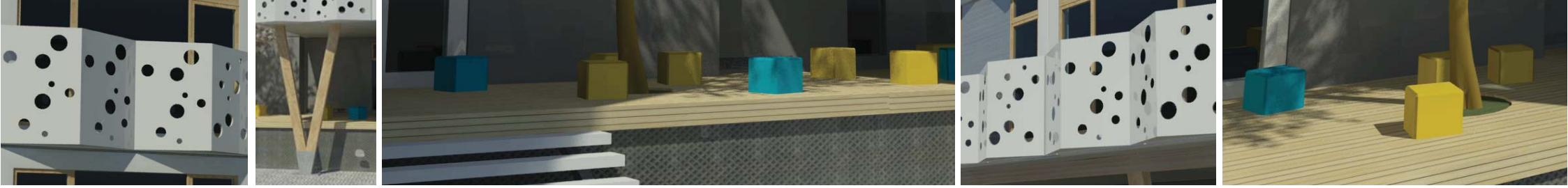
POHLEDOŘEZ A-A' 1:200



POHLED SEVERNÍ 1:200



POHLED ZÁPADNÍ 1:200



Přístavba Akademie Sting zabírá volný pozemek tvaru L u stávající klasické budovy školy. Vstupní část z ulice Stromovka je řešena jako příjemný parter, kde je možné usadnout pod strom, čekat, studovat... Prostor je částečně krytý vykonzolanými třídami postavenými na dřevěných V sloupech. Čelní fasáda přibližně dodržuje uliční čáru i výšku římsy sousedního domu. Po vstupu do budovy se člověk dostává do haly, kterou je možné plynule projít do dvora s dřevěnými terasami a barevnými sedáčky. Studenti i zaměstnanci tak zde mohou trávit čas mezi jednotlivými přednáškami. Propojení s původní budovou je v rámci prvního nadzemního podlaží a díky terase v 3NP zůstávají funkční i okna původní stavby tímto směrem.

V polozapuštěném suterénu se nachází parkování pro 24 osobních automobilů přístupné pomocí hydraulického výtahu z ulice Stromovka. Konstrukce parkoviště je ze železobetonu, obvod nad zemí opláštěný tahokovem, tudíž spodek budovy je poloprůhledný a průvzdušný a na něm „pluje“ celá stavba.

Na železobetonové desce parkoviště jsou postaveny kontainery obsahující třídy a ostatní potřebné prostory školy. Z 90% jsou použity moduly Comfort Line, výjimečně kratší. Každá třída je složena ze tří modulů a je případně dlelitelná mobilními příčkami na polovinu. Kratší stěna každého modulu je na celou výšku prosklená. Moduly jsou opláštěny velkoformátovými deskami opatřenými metalickou bílou barvou. Čelní fasáda všech tříd je z části překryta zalamaným plechovým zábradlím s kruhovými otvory. Kruhové otvory ve třídách vytvoří hravé stíny a studium povznesou na zábavnější úroveň.

Objem schodiště situovaného do středu dispozice je tvořen ocelovou konstrukcí se žlutým opláštěním.

V západní části přístavby mezi dvěma třídami jsou navrženy kabinety a v přízemí také kuchyňka s možností výstupu na terasu a občerstvení venku na vzduchu. Všechny prostory jsou velkoryse prosvětlené. Bílá metalická barva se žlutými akcenty a stíny z perforovaných zábradlí dávají stavbě elegantní a přitom hravý charakter povzbudivý k nadšenému studiu.

