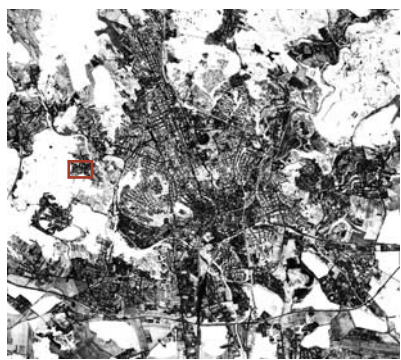




struktura města Brna



struktura Jundrova

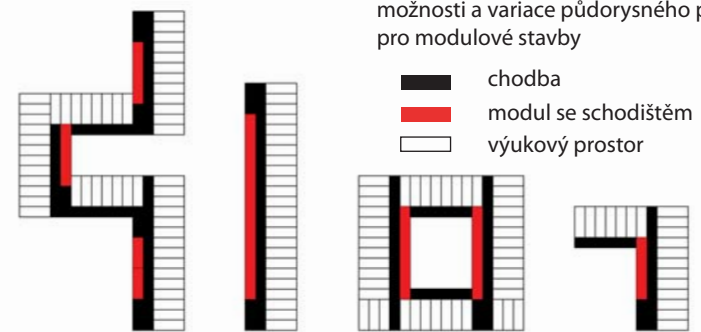


umístění přístavby



možnosti a variace půdorysného principu pro modulové stavby

- chodba
- modul se schodištěm
- výukový prostor



ZADÁNÍ

Cílem bylo navrhnout přístavbu k vysokoškolskému objektu v Jundrově, okrajové obci Brna. Důraz byl kladen především na funkčnost, ekologičnost a ekonomičnost.

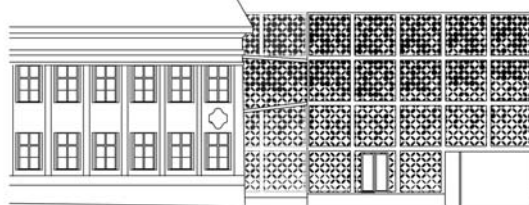
KONCEPT

Návrh vychází ze stávající budovy, které se stává protipólem a se kterou se propojuje. Obě budovy tak vytvářejí intimní dvůr. Vstup do objektu je z ulice i ze dvora. Dispozice jsou řešeny tak, aby umožňovaly variabilní řešení vhodné i pro jiné lokality. Chodby jsou navrženy na šířku modulu jakožto místo pro setkávání i spočinutí. Na střeše objektu je řešeno golfové hřiště jako místo setkávání pedagogů i studentů, jako symbol ve spojitosti s ekonomickou školou. Voda zachycená zatravněnou střechou je používána jako užitková voda v objektu. Kromě podzemního parkoviště a přípojovacích chodeb se stávajícím objektem je celá stavba navržena z modulů.

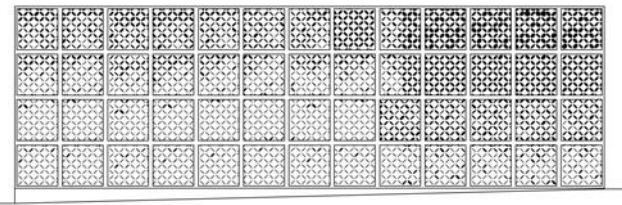
KONSTRUKČNÍ ŘEŠENÍ

Objekt je řešen z modulů o rozměrech 3x3x9 m. Fasádu tvoří panely z izolačního trojskla, které mají na sobě napnuté nedávno patentovaný materiál na bázi bimetalu reagující na tepelnou změnu. Podle intenzity slunečního záření se chlopně stahují, nebo naopak roztahují (rozrolávají). To vytváří fasádu, která je neustále v pohybu, poskytuje potřebné stínění při intenzivním slunečním záření a nevyžaduje dodatečnou energii. Vnitřní stěny podél chodeb jsou tvořeny barevnými průsvitnými plasty, které mohou být nasyceny barevnými diodami. Schodiště je kovové typové.

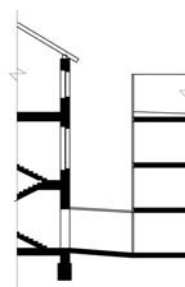
východní pohled



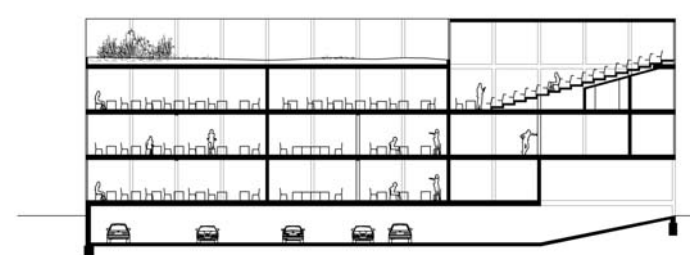
severní pohled



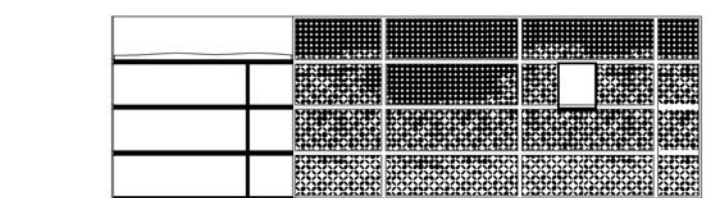
řez spojovací chodbou



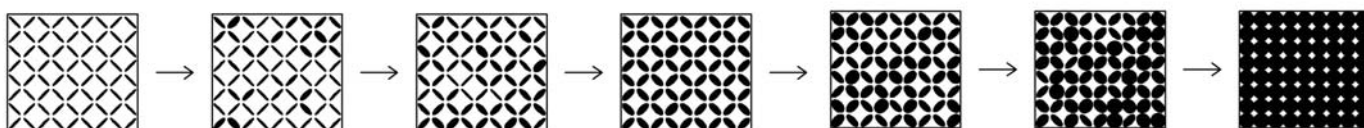
řez podélný A-A'



pohled jižní (řezopohled)



princip chování low tech fasády při zvyšování intenzity slunečního záření



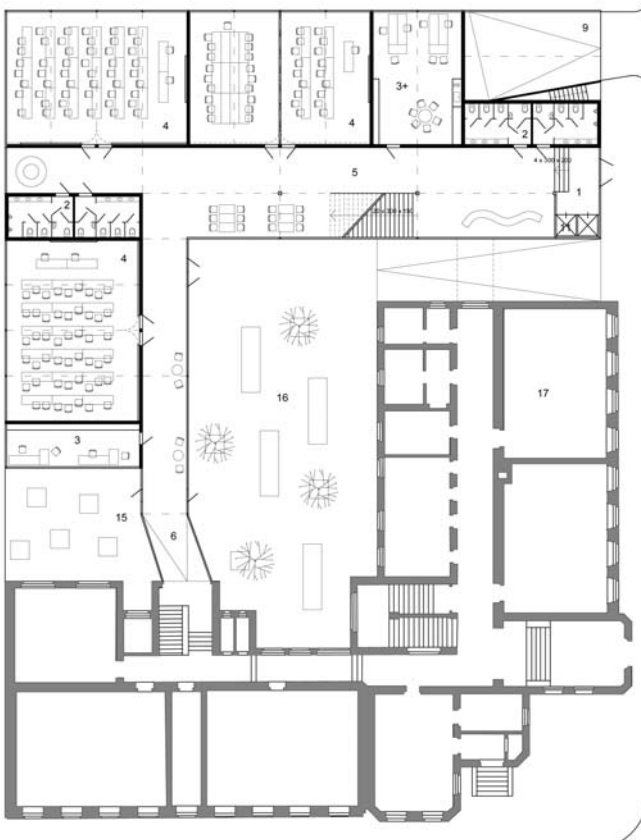
G8L8T8



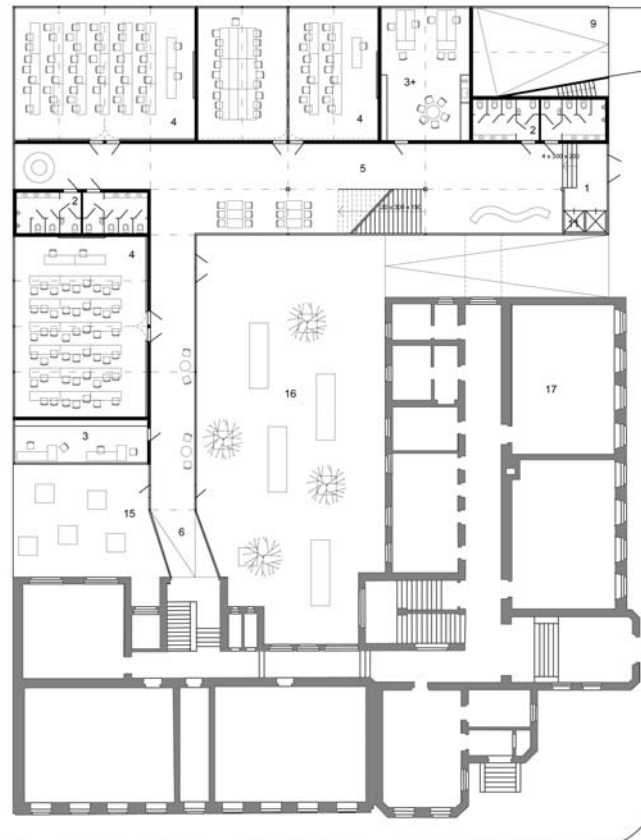
LEGENDA A BILANCE PLOCH

1 PP		
8	Technická místnost	9,5 + 5,5 m ²
5	Chodba	10,3 m ²
10	Parkovací stání (25 parkovacích míst)	557 m ²
11	výtahy	4,3 m ²
1 NP		
1	vstup s výtahy	12,7 m ²
2	WC	23,5 m ²
3+	kabinet pro 4 pedagogy	2x 50,3 m ²
3	kabinet pro 2 pedagogy	24,3 m ²
4	učební prostor rozdělitelný na poloviny	3x 102 m ²
5	chodba včetně schodiště a klidových zón	251,8 m ²
6	Chodba spojující stávající a navrhovanou budovu	13 m ²
9	Vjezd do garáže	51,6 m ²
15	sezení na trávě	74 m ²
16	dvůr	625 m ²
17	stávající budova	
2. NP		
2	WC	23,5 m ²
3	kabinet pro 2 pedagogy	2x 24,3 m ²
4	učební prostor rozdělitelný na poloviny	4x 102 m ²
5	chodba včetně schodiště a klidových zón	251,8 m ²
7	studijní místnost	8,7 m ²
3. NP		
2	WC	23,5 m ²
3	kabinet pro 2 pedagogy	2x 24,3 m ²
4	učební prostor rozdělitelný na poloviny	3x 102 m ²
6	Chodba spojující stávající a navrhovanou budovu	10 m ²
	Sklad	24,3 m ²
4. NP		
11	výtahy	4,3 m ²
12	bar	52 m ²
13	sklad golfových holí	2,2 m ²
14	golfové hřiště se dvěma dráhami (35 a 45 metrů)	550 m ²
15	aula pro 200 osob	129 m ²

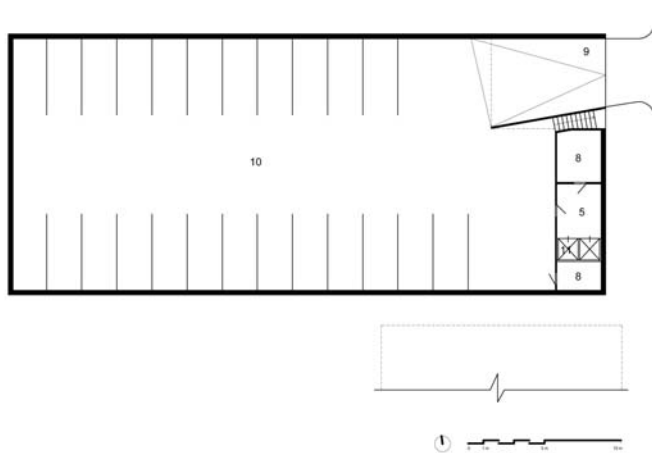
1. NP 1:250



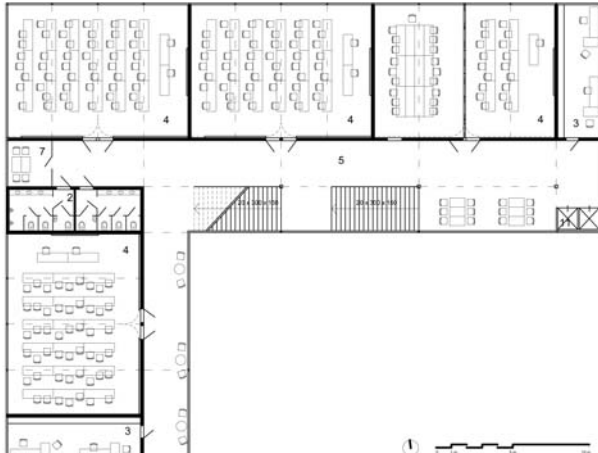
3. NP 1:250



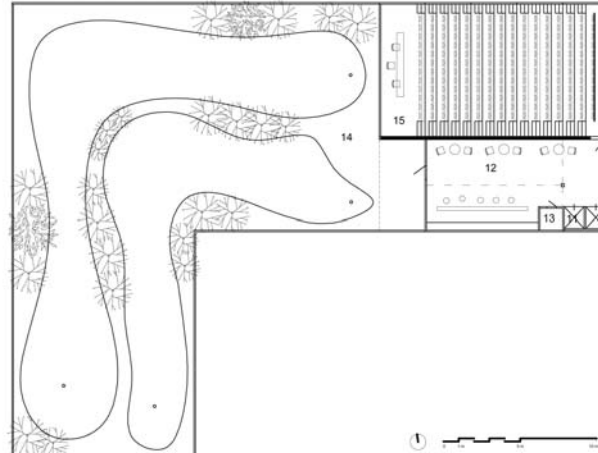
1. PP 1:250



2. NP 1:250



4. NP 1:250



G8L8T8