



**KOMA MODULAR CONSTRUCTION s.r.o.**  
Říčanská 1180  
CZ - 763 12 Vizovice

Phone: +420 577 007 711 ústředna/reception  
+420 577 007 716 zahraniční obchod/ foreign trade  
+420 577 007 714 tuzemský obchod/ inland trade  
+420 577 007 738 ekonomika/ economy

Fax: +420 577 452 837  
+420 577 452 839  
+420 577 452 052



[www.container.cz](http://www.container.cz)  
e-mail: [info@container.cz](mailto:info@container.cz)

# 4. ročník architektonické soutěže

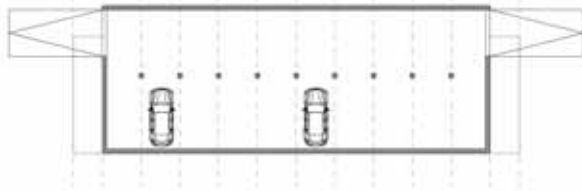
## NÁVRH MODULÁRNÍHO OBYTNÉHO SOUBORU

**Autor:**  
**Denisa Mikesková**

**VUT Brno**  
**FAST, obor architektura**

# Pavlačový bytový dům

ŽB konstrukce 1.PP



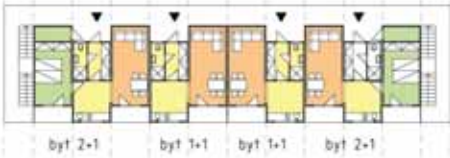
řez



1.NP

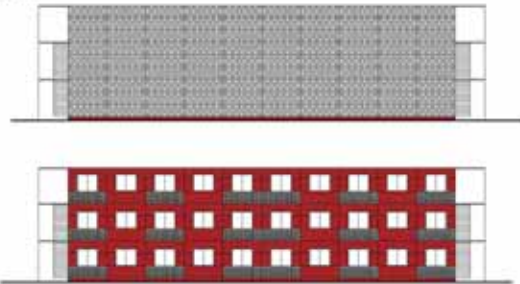


typické podlaží

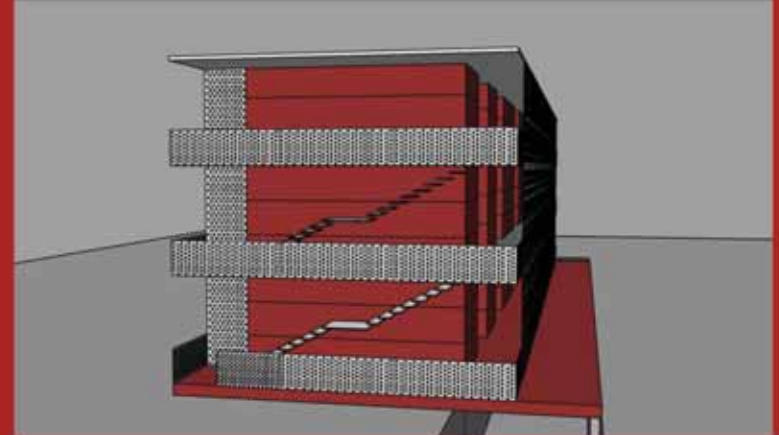
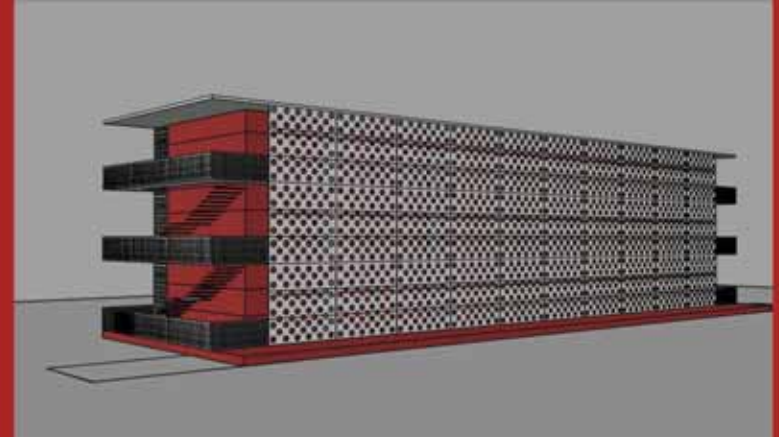
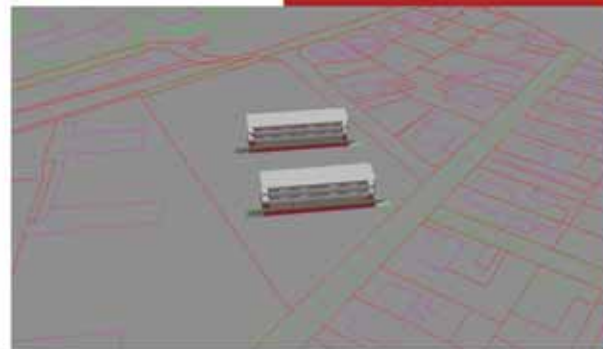
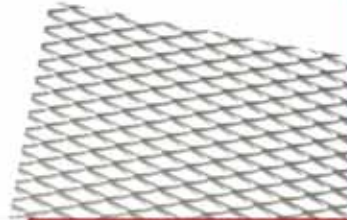


byť 2+1 byť 1+1 byť 1+1 byť 2+1

pohledy



situace



KÓD PRÁCE: 2112DM

## Návrh obytného modulárního domu v Nitře

### Pavlačový bytový dům

#### Koncept

Hlavní myšlenkou návrhu byla jednoduchost řešení, variabilita návrhu. Návrh pracuje s kombinací obytných kontejnerů a přídatného kovového pláště.

Bytový dům má 3 obytná nadzemní podlaží a jedno podzemní podlaží. Podzemní podlaží je vytvořeno pomocí ŽB konstrukce (kombinace stěnová a skeletová), tvoří základ pro hlavní obytná podlaží. Jsou zde umístěny kryté podzemní garáže pro obyvatele bytů, podlaží je přístupné pomocí rampy.

Samotný bytový dům je pavlačový, vytvořen z obytných kontejnerů. Pavlač, schodiště, zábradlí a podesty jsou vytvořeny z děrovaných plechů. Bytový dům se skládá z 3 typů kontejnerů. Na každém podlaží je umístěno 10 kontejnerů. Podlaží jsou totožná, na každém jsou 4 byty, jsou zde 2 typy bytů (2x 1+1- plocha 31,6 m<sup>2</sup> a 2x 2+1- plocha 47,4 m<sup>2</sup>). Vstupní kontejner každého bytu má předsíň, koupelnu a kuchyň. Menší byt má jeden pokoj a větší má dva pokoje a sklad přístupný z chodby. Každý byt má lodžii. Vstupy do bytů jsou z otevřené pavlače přes zákoutí. Pavlače jsou přístupné pomocí dvou schodišť. Celkem je v bytovém domě 12 bytů. Na danou parcelu navrhují 2 domy.

Pro barevné a materiálové řešení bylo zvoleno opláštění kontejnerů pomocí cemento vláknitých desek vínové barvy, přídatná konstrukce pavlačí, schodišť a zábradlí je tvořena z děrovaných plechů. Plechy slouží ke krytí vstupů do jednotlivých bytů, stínění pavlačí a vytvoření určitého soukromí obyvatel. Zároveň také spojují bytový dům složený z obytných kontejnerů v jeden celek, kompaktní hmotu.