



KOMA MODULAR CONSTRUCTION s.r.o.  
Říčanská 1180  
CZ - 763 12 Vizovice

tel.: +420-577 452 831  
+420-577 452 832  
+420-577 453 131  
+420-577 452 838

fax: +420-577 452 837  
+420-577 452 839  
+420-577 452 754  
+420-577 018 848



www.container.cz  
e-mail: info@container.cz

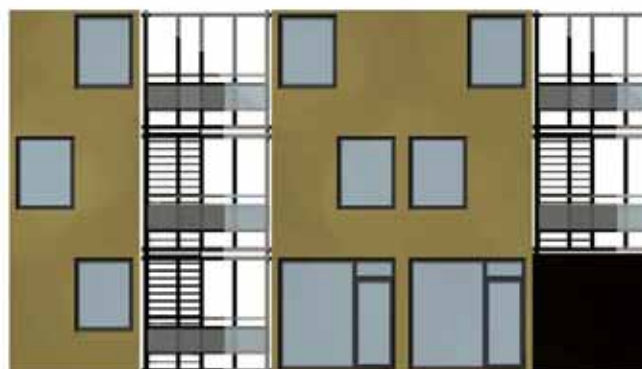
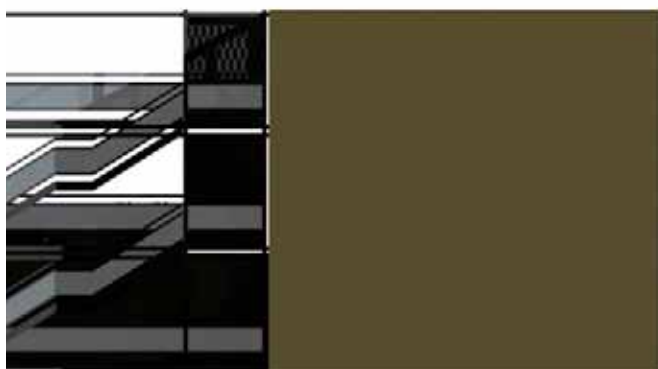
## **UBYTOVNA S ATRIEM**

**Autor:**  
**Jan Durdík**  
**student ČVUT FA Praha**

**Architektonická soutěž 2007**  
**návrh rozebíratelné budovy v zátopové oblasti**



POHLED SEVERNÍ

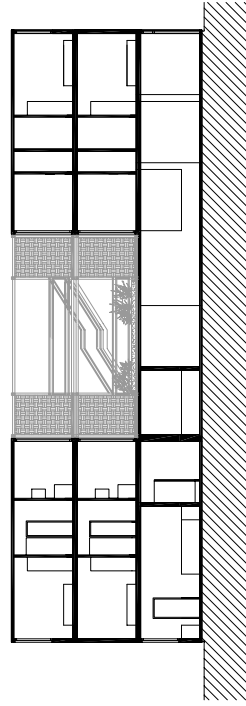


POHLED VÝCHODNÍ

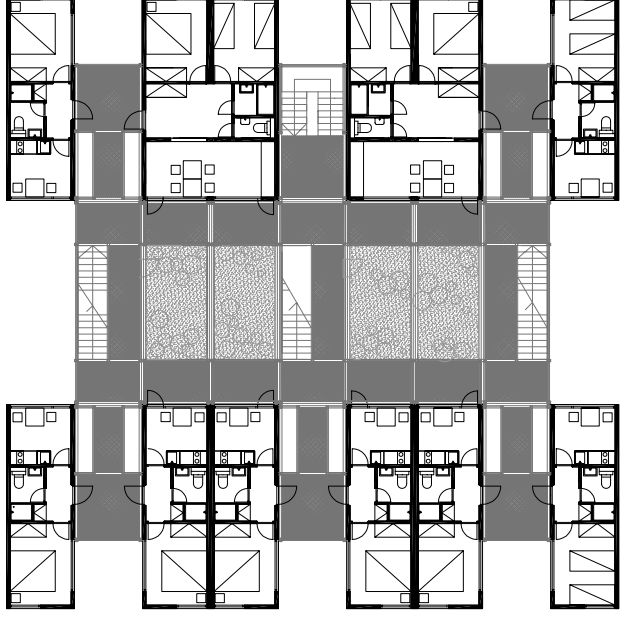
PŪDORYS 1NP ▼



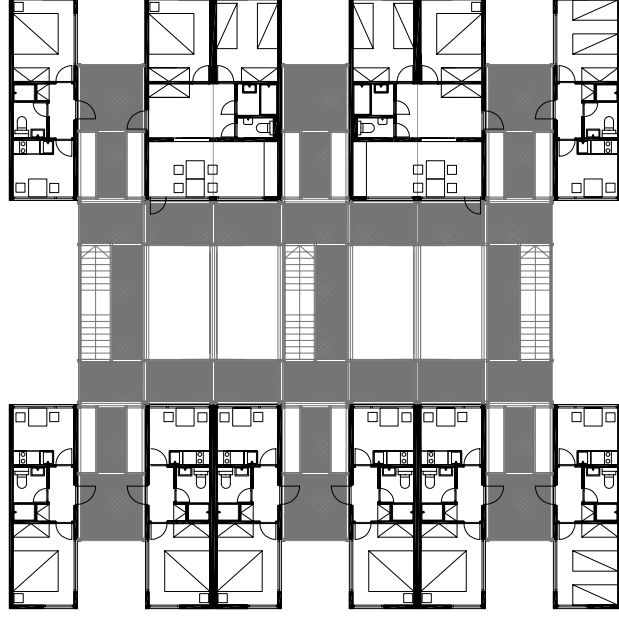
ŘEZ ▼



PŪDORYS 2NP ▼



PŪDORYS 3NP ▼



## PRŮVODNÍ ZPRÁVA

Navržené ubytovací zařízení má kapacitu 54 lůžek, z toho 16 v čtyřlůžkových pokojích a 38 v pokojích dvoulůžkových. V přízemí objektu je kromě vstupní haly s recepcí kancelář pro šest zaměstnanců a jídelna s kapacitou 56 míst, která je využitelná jako multifunkční sál. Pro zásobování je navržen samostatný vstup.

Budova je navržena jako na první pohled kompaktní hmota o čtvercovém půdorysu, která je dále členěna na bloky jednotlivých pokojů. Chodby a schodiště tyto pokoje propojující jsou otevřené, tvořené na pohled subtilní vzdušnou hi-tech konstrukcí z kovu a skla. Celková hmota stavby tak získává prostorové členění, místy se stává průhlednou. Bloky pokojů jsou omítané v teplé zlatohnědé barvě a lehce tak kontrastují s chladnou konstrukcí komunikací. Pokoje samotné mají orientaci východ- západ. Směrem do vnitrobloku mají balkony a ty spolu s ochozy vymezují dva vnitřní dvorky se zelení. Vnitřní prostor je zklidněný, chráněný proti vnějším vlivům.

Modulární řešení je použito u všech součástí návrhu. Základní je půdorysný modul 3x9 metrů o výšce 2,8 metru. Dvoulůžkový pokoj se do tohoto modulu vejde celý, čtyřlůžkové pokoje vzniknou spojením dvou modulů. Schodišťové sekce, sekce s balkóny i spojovací chodby jsou rovněž vsazeny do modulárního rámu. Jednotlivé součásti systému tedy mohou být složeny různě, podle potřeby.

Otevřené komunikační plochy byly použity nejen z důvodů estetických, ale i kvůli úspoře materiálu a energií. Konstrukce je lehká, montovaná, tyto moduly lze sestavit až na místě a nemusí se tedy přepravovat vcelku. Energie na vytápění objektu je použita pouze na vytopení potřebných prostor, nikoli chodeb a schodišť. Konstrukce může být zasklena pro zvýšení pohodlí uživatelů.